

Marjane et les 40 voleurs

Fiche technique

Dimensions du plateau :

- Ouverture minimum de **6m** et profondeur minimum de **4m**.

SON

- 2 retours en side sur pied peuvent être un plus.

- L'intégralité de la bande son est sur CD et/ou sur clé USB (prévoir un lecteur avec la fonction autopause pour lire la bande son) ou sur ordinateur.

LUMIERE

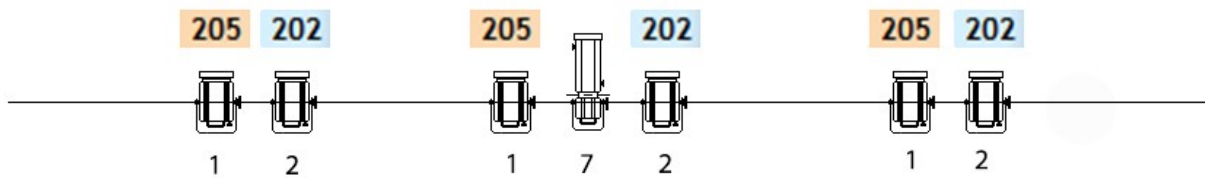
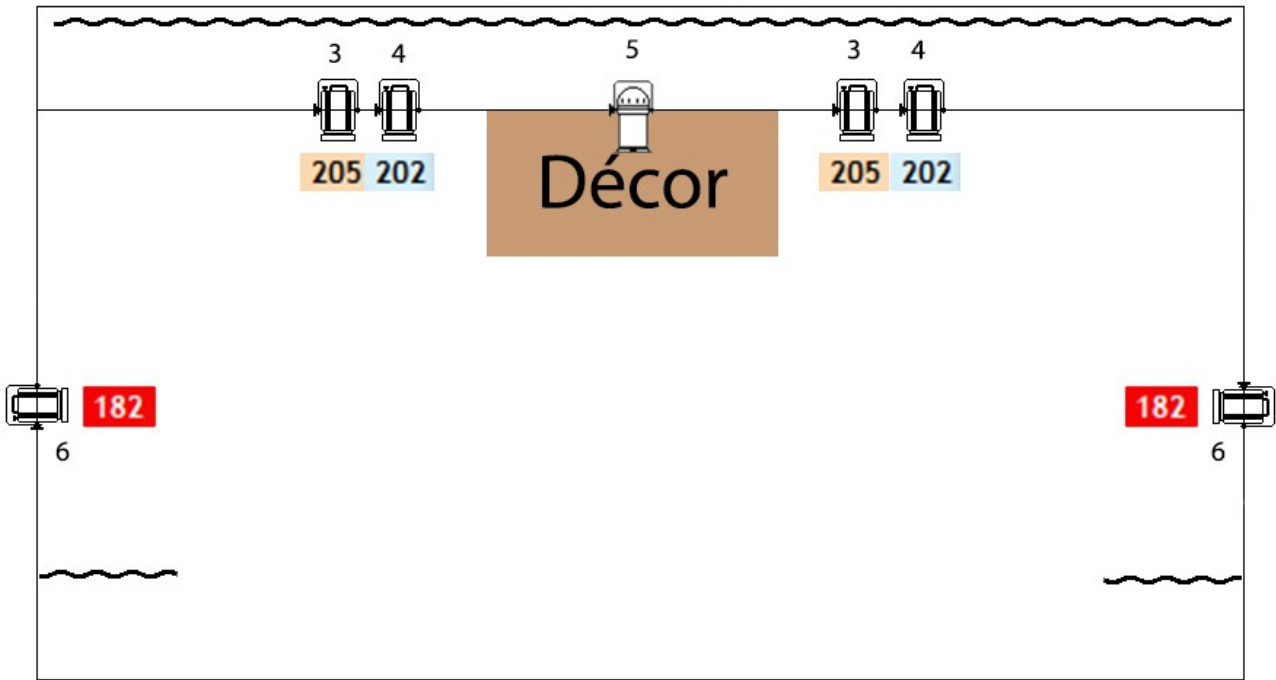
1. Face chaude
2. Face froide
3. Contres chauds
4. Contres froids
5. Douche décor
6. Latéraux rouges
7. Découpe

Les contres peuvent être remplacés par des Pars LED.
Prévoir éclairage de la salle sur circuit.

Mémoires/effets

1. Chez Ali Baba : plein feux chaud
2. Grotte : plein feux froid
3. Désert : plein feux chaud + latéraux rouges
4. Grotte serrée : contres froids + découpe (éventuellement légèrement soutenue par la face froide)
5. Douche décor seule, à faire clignoter à chaque ouverture et fermeture de la grotte

PLAN DE FEU



PC 1Kw



Découpe 1 Kw type 614Sx



PAR 64 CP62