

## L'AUTEUR...

Né en Catalogne en 1963, il s'affirme très vite comme un des représentants les plus talentueux de la nouvelle dramaturgie espagnole. Par sa sensualité, sa fantaisie et son humour souvent grinçant, le théâtre de Sergi Belbel dégage une vitalité comparable à celle du cinéma de Pedro Almodovar. Un côté jouissif et sombre tout à la fois.

Il est aussi metteur en scène, scénariste pour le cinéma et la télévision, traducteur (Racine, Beckett, Koltès), conseiller artistique du Théâtre national de Catalogne et enseigne l'écriture et la dramaturgie à l'Université de Barcelone.

Lit nuptial et Caresses ont paru dans leur version française en 1992 chez Théâtrale.

## LE SPECTACLE...

Un couple, peu satisfait de ses relations sexuelles, croit trouver la solution dans l'achat d'un immense *Lit nuptial*. Les obstacles qui s'opposent à l'inauguration du lit conduisent l'Homme et la Femme à faire appel à deux amis pour l'étrangler à leur place. L'anecdote, apparemment banale, est développée comme une énigme, dans un désordre apparent, par un jeu de scènes alternées qui permet de raconter la même histoire par les "deux bouts", avec une construction brillante où l'humour vient subtilement souligner le tragique.

## LE POURQUOI DU COMMENT...

Animés par un indéfectible respect de l'oeuvre de Sergi Belbel. Nous sommes soucieux de mettre en lumière l'extraordinaire actualité de cette pièce: sa structure décalée renforcée par une musicalité, tour à tour, clownesque et pathétique.

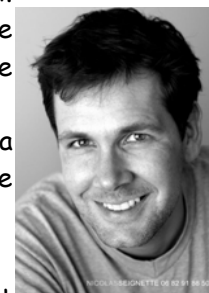
Nous cherchons, par ailleurs, à nous ouvrir à une langue, sœur de la nôtre, et à la défendre, malgré nos modestes moyens, avec une immense ferveur.

**LA COMPAGNIE TETE EN L'AIR**, créée en 2001, ce sont des chemins qui se croisent et mènent tous au théâtre. Anne, Letti et Nicolas suivent le cours d'art dramatique Jean Périmony.

Anne rencontre et encourage Christian dans son aventure du One Man show car ils viennent de la même région. Après que chacun est vécu ses propres expériences, c'est ensemble qu'ils trouvent ce nouveau projet à la suite de plusieurs

après-midi à la SACD. L'idée était là il ne manquait plus qu'à trouver le metteur en scène. Anne avait travaillé avec Sébastien Azzopardi et souhaitait renouveler l'expérience; manque de temps il fait quand même parti du projet à travers ses conseils et nous fait faire la connaissance de Xavier Lemaire ; qui nous a charmé par son énergie, sa générosité et son univers qui donne à la pièce tout son sens.

Grâce à ses spectacles, aux villes qui l'accueillent, la compagnie espère semer le grain de folie qui fait son identité. Elle a l'ambition de rassembler tous les publics, celui qui va au théâtre et celui qui va le découvrir.



Nicolas Seignette



Christian Dubouis



Anne Clarin



Letti Laubiés

La compagnie Tête en l'Air présente

# Lit Nuptial

de Sergi Belbel

Traduction de Rosine Gars  
(Éditions Théâtrales)



Une pièce  
psychorigolote de  
Sergi Belbel  
mise au carré par  
Xavier Lemaire.  
Assistant: Michael  
Gaudeul  
Avec  
Anne Clarin,  
Christian Dubouis,  
Letti Laubies,  
Nicolas Seignette

Une pièce  
psychorigolote de  
Sergi Belbel  
mise au carré par  
Xavier Lemaire.  
Assistant: Michael  
Gaudeul  
Avec  
Anne Clarin,  
Christian Dubouis,  
Letti Laubies,  
Nicolas Seignette

## NOTE DE MISE EN SCÈNE...

- **Xavier Lemaire, quel est la genèse de ce projet *Lit Nuptial* ?**

En début d'année, je reçois un coup de fil de Sébastien Azzopardi qui me propose de faire la mise en scène de *Lit Nuptial* pour la Cie tête en l'air. Initialement prévu pour ce projet, son emploi du temps ne lui permettait plus de faire sereinement cette mise en scène. Je lis la pièce, je rencontre les acteurs, Tilt ! Je ressens tout ce que j'aime au théâtre : un texte ambitieux, des acteurs talentueux et bien distribués, et une ambition générale pour réussir un projet complexe !

- **Pourquoi ce projet vous apparaît complexe ?**

Parce que cette pièce est pleine de tiroirs et navigue entre humour, sexe et tragique...

L'histoire est simple : un couple peu satisfait de ses relations sexuelles croit trouver la solution dans l'achat d'un immense lit, mais leur panne continue et ils imaginent de faire étrenner leur lit par deux amis... Le traitement dramaturgique de Sergi Belbel est plus subtil car l'apparente anecdote est traitée comme une énigme et par une succession de scènes inversées (alternant le début et la fin de l'histoire), il nous relate cette aventure, laissant découvrir les doutes, les angoisses affectives et sexuelles et les rêves de chaque personnage. Le langage est quotidien et coloré, il utilise la logorrhée obsessionnelle des couples qui ne s'écoutent plus, et le silence des frustrations qui s'expriment, il met en avant la vacuité des relations des couples d'aujourd'hui. Nos quatre personnages peu à peu, par cette narration originale, dévoilent leurs misères affectives et sexuelles, et leurs rêves illusoire. Il y aussi, dans cette métaphore de Sergi Belbel, une certaine dénonciation du fascisme.

- **Comment envisagez-vous cette mise en scène de *Lit Nuptial* ?**

Un plateau nu, un lit très théâtral, des costumes modes et sexy, des lumières tranchantes pour des acteurs dont le jeu sera intense, généreux, spectaculaire, sensuel et émouvant. Très bizarrement l'hystérie et la démesure révéleront l'aphatie et la vacuité, offrant un cocktail d'humour et de drame. J'aimerais que le spectateur soit transporté dans cette histoire à l'inverse où le sexe, l'humour et le drame seront son fil conducteur...

de Sergi Belbel  
**Lit Nuptial**  
Traduction de Rosine Gars  
(Éditions Théâtrales)

La compagnie Tête en l'Air présente



Xavier  
Lemaire



Michaël  
Gaudeul